

插入式热电偶 带A型接线盒

- 测温范围 -200 -- +1600°C
- 带不同材质的保护套管
- 单支或双支型
- 可带温度变送器

用于测量液体或气体的温度

应用场合：加热安装、烤炉、加热炉、工厂等

接线盒环境温度可达 +100°C

使用钢支撑管

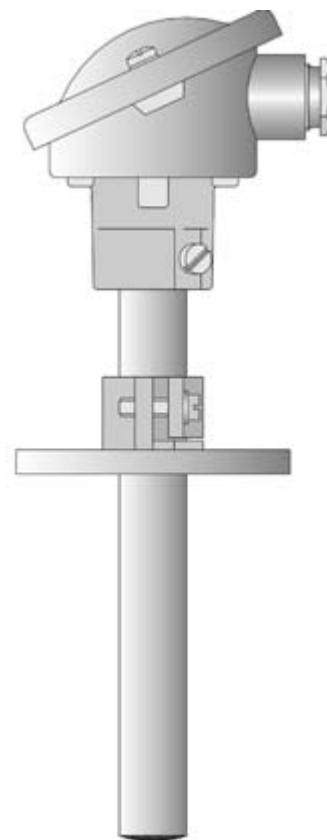
当使用支托法兰(见数据单90.9725)时，安装位置可被密封耐压至1bar

不同材质的保护套管用以保护热电偶插芯免受化学腐蚀和机械损伤

保护套管材质的选择取决于现场条件

热电偶插芯装配的热电偶符合的标准为 EN 60 584 class 2 和 DIN 43 710

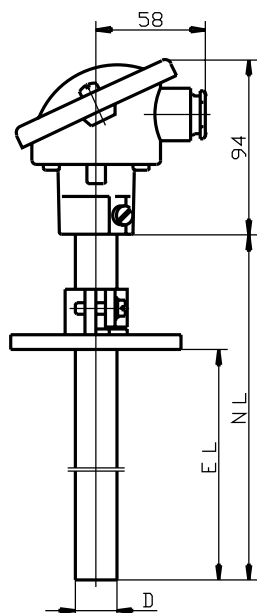
可提供双支型热电偶



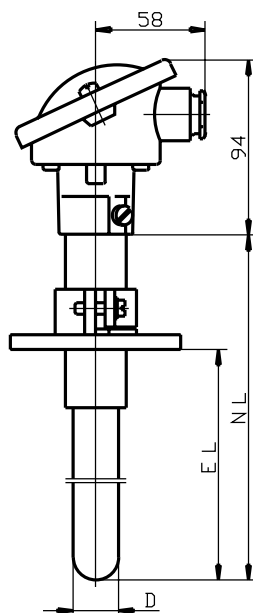
技术数据

接线盒	类型 A DIN 43 729, 铸铝外壳, M 20x1.5; IP54, 环境温度 -20 -- +100°C 注意：带温度变送器时环境温度降低 (见数据单 95.6550)
过程连接	管螺纹 1" 止动法兰 22mm 内径 DIN 43 734 止动法兰 32mm 内径 DIN 43 734
保护套管	钢 1.4749, 22mm 外径, 测温范围低于 +1150°C (无缝管) 钢 1.4841, 22mm 外径, 测温范围低于 +1150°C (无缝管) 陶瓷 KER 610, 15mm 和 24mm 外径, 测温范围低于 +1300°C 陶瓷 KER 710, 15mm 和 24mm 外径, 测温范围低于 +1600°C
热电偶插芯	绝缘装配： 1 x Fe-Con J, EN 60 584, Cl. 2, 测温范围 -200 -- +600°C 1 x Fe-Con L, DIN 43 710, Cl. 2, 测温范围 -200 -- +600°C 1 x NiCr-Ni K, EN 60 584, Cl. 2, 测温范围 -200 -- +1200°C 1 x Pt10Rh-Pt S, EN 60 584, Cl. 2, 测温范围 0 -- 1300°C 1 x Pt30Rh-Pt6Rh B, EN 60 584, Cl. 2, 测温范围 600 -- 1600°C 2 x Fe-Con J, EN 60 584, Cl. 2, 测温范围 -200 -- +600°C 2 x Fe-Con L, DIN 43 710, Cl. 2, 测温范围 -200 -- +600°C 2 x NiCr-Ni K, EN 60 584, Cl. 2, 测温范围 -200 -- +1200°C 2 x Pt10Rh-Pt S, EN 60 584, Cl. 2, 测温范围 0 -- 1300°C 2 x Pt30Rh-Pt6Rh B, EN 60 584, Cl. 2, 测温范围 600 -- 1600°C
温度变送器	智能温度变送器, 输出 4 - 20mA/20 - 4mA, 见数据单 95.6550

外形尺寸



型号 901101/10

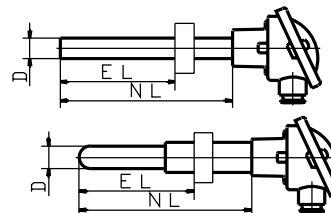


型号 901101/20

选型说明：插入式热电偶带A型接线盒

(1) 基本型

	901101/10	插入式热电偶带直保护套管， 材质：耐高温钢
	901101/20	插入式热电偶带变径保护套管， 材质：陶瓷
	(2) 热电偶插芯 / 测温范围 °C	
x	1040	1 x Fe-Con J, 测温范围 -200 -- +600°C
x	1042	1 x Fe-Con L, 测温范围 -200 -- +600°C
x	x	1043 1 x NiCr-Ni K, 测温范围 -200 -- +1200°C
x	1044	1 x Pt 10 Rh-Pt S, 测温范围 0 -- 1300°C
x	1046	1 x Pt 30 Rh-Pt 6 Rh B, 测温范围 600 -- 1600°C
x	2040	2 x Fe-Con J, 测温范围 -200 -- +600°C
x	2042	2 x Fe-Con L, 测温范围 -200 -- +600°C
x	x	2043 2 x NiCr-Ni K, 测温范围 -200 -- +1200°C
x	2044	2 x Pt 10 Rh-Pt S, 测温范围 0 -- 1300°C
x	2046	2 x Pt 30 Rh-Pt 6 Rh B, 测温范围 600 -- 1600°C
	(3) 保护套管外径 D mm	
x	15	15mm (支撑管22mm 外径)
x	22	22mm
x	24	24mm (支撑管32mm 外径)
	(4) 标示长度 NL mm (180 ≤ NL ≤ 1400)	
x	x	500 500mm, 安装长度 (EL) 100 - 460mm
x	x	710 710mm, 安装长度 (EL) 100 - 670mm
x	x	1000 1000mm, 安装长度 (EL) 100 - 960mm
x	x	1400 1400mm, 安装长度 (EL) 100 - 1360mm
x	x	... 自定义长度 (100mm 最小间隔)
	(5) 过程连接	
x	x	000 无
x	256	管螺纹 1" (只针对 22mm 外径), 钢
x	x	669 止动法兰 D 22mm, DIN 43 734
x	671	止动法兰 D 32mm, DIN 43 734
	(6) 保护套管材质	
x	27	钢 X 18 CrN 28 Mat. Ref. 1.4749 (测温范围低于 +1150°C)
x	28	钢 X 15 CrNiSi 25 20 Mat. Ref. 1.4841 (测温范围低于 +1150°C)
x	93	陶瓷 KER 610 (测温范围低于 +1300°C)
x	94	陶瓷 KER 710 (测温范围低于 +1600°C)
	(7) 附加选项	
x	x	000 无
x	x	331 1 x 智能温度变送器, 输出 4 - 20mA/20 - 4mA, 见数据单 95.6550 (请指出温度范围和输出信号)



选型代码

选型举例

1. 附加选项次序排列，用逗号隔开

(1) - (2) - (3) - (4) - (5) - (6) / (7) ...
 901101/10 - 1042 - 22 - 710 - 669 - 27 / 000¹